

**Toilette allongée à hauteur de fauteuil Studio<sup>MD</sup> sans contact à jambe de siphon dissimulée avec siège**

- 2794709 Toilette allongée à hauteur de fauteuil**
  - Ensemble de réservoir et cuvette avec siège
  - Technologie d'activation de la chasse sans contact sur simple mouvement de la main
  - Un capteur de 2 1/2 po de diamètre peut être installé sur le mur dans un rayon de 3 pieds autour de la toilette, ou sur le réservoir lui même.
  - Cuvette à action siphonique avec jambe de siphon dissimulée aux parois lisses
  - Consommation extrêmement basse (1,28 gpc/4,8 lpc) : consomme 20 % moins d'eau
  - Conforme aux critères WaterSense<sup>MD</sup> de l'EPA
  - Plomberie brute de 12 po (305 mm)
  - Robinet de chasse de 3 po à robinet de remplissage intégré
  - Cuvette à jambe de siphon de 2 1/8 po à surface EverClean<sup>MD</sup> incluse
  - A obtenu la note maximale de chasse TRM : 1000 g\*\*
  - Comprend un siège et un couvercle à installation sur le comptoir et à fermeture lente avec fonctionnalité d'ouverture facile pour le nettoyage
  - Fonctionne avec 3 piles AAA (capteur) et 4 piles AA (module de commande) (incluses)
  - Interrupteur de chasse à rétroaction et activation manuelle pratique en chrome poli sur le côté du réservoir
  - Porcelaine couverte par une garantie à vie limitée, toutes les pièces mécaniques par une garantie limitée de 5 ans, et les pièces électroniques et le siège par une garantie limitée de 1 an

- 3075120** Cuvette de toilette allongée à Hauteur idéale avec siège
- 4000709** Réservoir sans contact avec capteur
- 5025A65G** Siège à fermeture lente livré avec la cuvette

**Dimensions nominales :**

30-3/16 po x 15-13/16 po x 30-11/16 po  
(767 x 401 x 780 mm)

Appareil et siège de toilette uniquement : anneau d'étanchéité en cire et alimentation vendus par d'autres fournisseurs

**Certifications de conformité -**

**Respecte ou surpasse les caractéristiques suivantes :**

- ASME A112.19.2/CSA B45.1 sur les appareils en porcelaine vitrifiée
- Caractéristiques conformes à la certification WaterSense<sup>MD</sup> de l'EPA des É.-U. sur les THE



VOIR LES DIMENSIONS BRUTES AU VERSO

**À préciser :**

- Couleur :  Blanc
- Alimentation avec système d'arrêt :



**RESPECTE LES RECOMMANDATIONS DE LA LOI AMÉRICAINE SUR LES DÉFICIENCES (AMERICANS WITH DISABILITIES ACT) ET LES EXIGENCES ANSI A117.1 DE L'ICC POUR LES PERSONNES SOUFFRANT DE DÉFICIENCES PHYSIQUES. SE REPORTER AUX CODES LOCAUX.**



EVERCLEAN<sup>MD</sup>

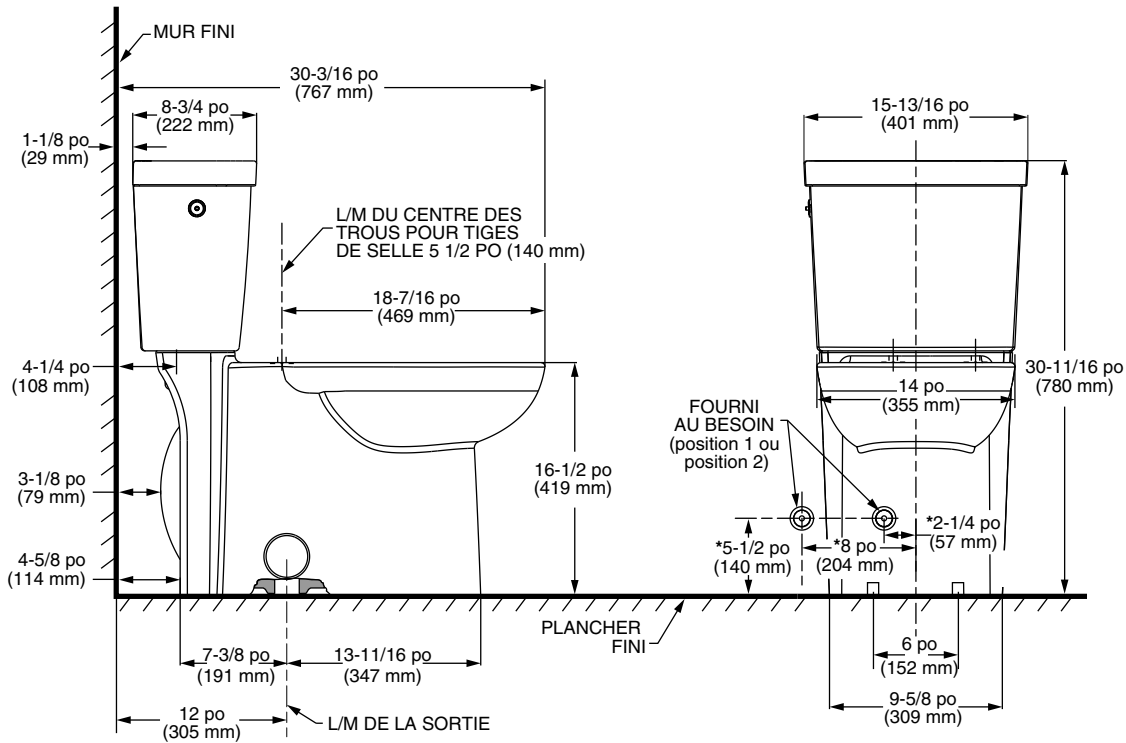


CERTIFICATION  
WATERSENSE<sup>MD</sup>  
DE L'EPA



CONSUMMATION  
D'EAU EFFICACE

\*\* Test de rendement maximal (TRM) réalisé par les laboratoires IAPMO R&T Rapport de TRM effectué par Gauley Associates Ltd. et Koeller and Company.



**REMARQUES :**

CETTE COMBINAISON EST CONÇUE POUR UNE INSTALLATION DE LA PLOMBERIE BRUTE À LA DIMENSION MINIMALE DE 305 MM (12 PO) DU MUR FINI À LA L/M DE LA SORTIE.

\* LES DIMENSIONS INDIQUÉES POUR L'EMPLACEMENT DE L'ALIMENTATION SONT DES SUGGESTIONS. L'ALIMENTATION N'EST PAS LIVRÉE AVEC L'APPAREIL : ELLE DOIT ÊTRE COMMANDÉE SÉPARÉMENT.

**IMPORTANT :** Les dimensions des appareils sont nominales : elles peuvent varier au sein de la plage de tolérance établie par la norme ANSI A112.19.2. Ces dimensions sont sujettes à modification ou annulation. Nous déclinons toute responsabilité en cas d'utilisation de pages remplacées ou annulées.